

物件概要

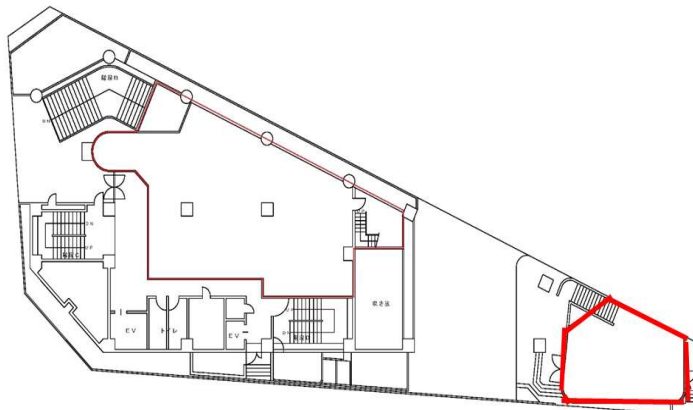
2024. 8. 1現在

建物概要

建物名称	新長田地下鉄ビル	所在地	神戸市長田区松野通1丁目2-1
構造	SRC造 地上7階地下2階建	最寄駅	神戸市営地下鉄西神・山手線 新長田駅 すぐ
延床面積	3,910.89㎡		
竣工年月	昭和52年10月	その他	EV：2基

募集区画

階・面積	地上1階 47.80㎡	引渡時期	令和6年4月以降 応相談
契約種別	定期建物賃貸借契約（10年）	賃料	応相談
募集用途	事務所・店舗	共益費	月額29,540円（税別）
従前用途	店舗（不動産）	敷金	月額賃料（税別）の12か月分
引渡条件	居抜き		
現状	一時使用中		
備考	図面と現況が異なる場合は現況優先とします。		



株式会社こうべ未来都市機構

ひと・まち・むすぶ・みらい

〒653-0841 神戸市長田区松野通1丁目2-1
(新長田地下鉄ビル5階)
Tel (078) 647-8059 / Fax (078) 647-3308

