

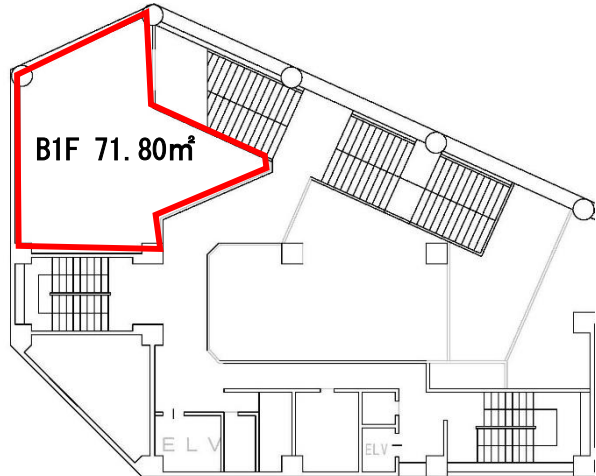
物件概要

建物概要

建物名称	新長田地下鉄ビル	所在地	神戸市長田区松野通1丁目2-1
構造	SRC造 地上7階地下2階建	最寄駅	神戸市営地下鉄西神・山手線 新長田駅 すぐ
延床面積	3,910.89㎡		
竣工年月	昭和52年10月	その他	EV：2基

募集区画

階・面積	地下1階 71.80㎡	賃料	月額172,320円(税別) @2,400/㎡
契約種別	定期建物賃貸借契約(10年)	共益費	月額5,8732円(税別) @818/㎡
募集用途	飲食、物販、サービス、事務所	敷金	月額賃料(税別)の12か月分
従前用途	飲食(韓国料理店)		
引渡条件	現状有姿		
引渡時期	相談		
備考	図面と現況が異なる場合は現況優先とします。		



株式会社こうべ未来都市機構

ひと・まち・むすぶ・みらい

〒653-0841 神戸市長田区松野通1丁目2-1

(新長田地下鉄ビル5階)

Tel (078) 647-3316 / Fax (078) 647-3308

